

MOBILITÄTSMANAGEMENT FÜR BAUTRÄGER.



Mobilität von Anfang an mitdenken und -planen.

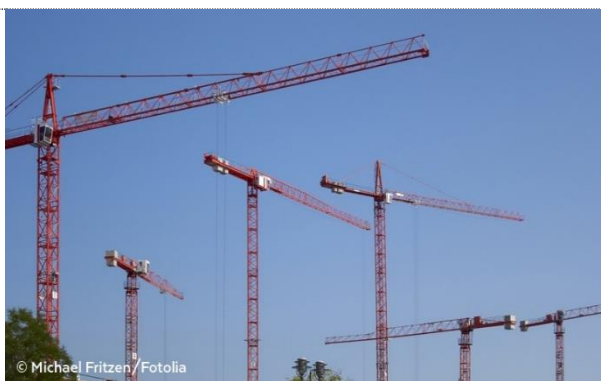
PLANUNG UND VORBEREITUNG

Bauträgern kommt bei der Förderung von klimafreundlicher Mobilität eine wesentliche Rolle zu.

Bereits in der Planungsphase ist die Integration von Mobilitätsmaßnahmen (siehe Beispiele unten) essentiell:

- Anschluss an das Rad- & Fußwegenetz & Einplanung von qualitativen Radabstellanlagen
- Anbindung an den Öffentlichen Verkehr & Einführung eines Stellplatzmanagements
- Einplanung von E-Mobilität/ E-Car-Sharing & E-Lademöglichkeiten

Einen guten Überblick geben die Leitfäden: „Umweltfreundliches Parkraummanagement“ ([Weblink](#)) (klimaaktiv mobil) „Mobilität für Bauvorhaben“ ([Weblink](#)) (Stadt Graz)



CO₂ sparen in der Bau- und Umsetzungsphase.

UMSETZUNG UND BAU

In der Umsetzungs- und Bauphase können zur Reduktion der CO₂-Emissionen im Verkehrsbereich folgende Mobilitätsmaßnahmen gesetzt werden:

- Errichtung von überdachten Fahrradstellplätzen und gut erreichbaren Fahrradgaragen
- Integration von Leihradsystemen bzw. (E-)Car-Sharing
- Errichtung von E-Ladestellen
- umweltfreundliche Baustellenlogistik
- Sammelgaragen für Pkw

Infos für eine umweltfreundliche Baustellenabwicklung bieten die Richtlinien aus dem Projekt RUMBA ([Weblink](#))



© Berger Logistik GmbH

Mehr Lebensqualität durch Rad fahren.

MOBILITÄTSMAßNAHMEN FÖRDERN LASSEN

Klimafreundliche Mobilitätsmaßnahmen können im Rahmen des klimaaktiv mobil Programmes gefördert werden:

- Anschaffung von alternativ betriebenen Fahrzeugen (z.B. Elektro-PKW, E-Bikes, etc.)
- Anschaffung von Lastenrädern und E-Lastenrädern
- Errichtung von E-Ladeinfrastruktur
- Bewusstseinsbildende Maßnahmen*
- Radinfrastruktur: Radwege, Radabstellanlagen*

Infos zum Thema und zu Förderungen erteilen u.a. die klimaaktiv mobil Beratungsprogramme.



© Boehringer Ingelheim RCV GmbH & Co KG

Mobilitätsmaßnahmen auch in Ihrem Unternehmen.

FÖRDERUNGEN DER STADT WIEN

Auch die Stadt Wien fördert umweltfreundliche Mobilitätsmaßnahmen:

- E-Lastenräder inkl. Anhänger
- Sharing Angebote von E-Fahrzeugen (E-PKW, E-Bikes, E-Roller, etc.)
- Sharing Hardware

Die Förderung der Stadt Wien ist nicht mit der klimaaktiv mobil Förderung kombinierbar. Alle Informationen dazu finden Sie hier: <https://www.wien.gv.at/stadtentwicklung/energie/foerderungen/effiziente-mobilitaet.html>



© Pixabay/Free-Photos

E-Mobilität in der Stadt, weniger Lärm und CO₂.

PROGRAMMMANAGEMENT UND IMPRESSUM

Nutzen Sie unsere **kostenfreien** Service- und (Förder-) Beratungsangebote im Rahmen von klimaaktiv mobil!

klimaaktiv mobil Beratungsprogramm
"Mobilitätsmanagement für Betriebe, Bauträger und Flottenbetreiber"

HERRY Consult – ÖGUT – ÖIR
DI Markus Schuster; DI Gilbert Gugg; DI Claudia Klampfer
HERRY Consult, Argentinierstraße 21, 1040 Wien
Tel.: +43 1 504 12 58-50
E-Mail: office@mobilitaetsmanagement.at

*Diese Maßnahmen sind im Rahmen von klimaaktiv mobil nur über die Förderschiene Mobilitätsmanagement förderbar. Weitere Infos dazu finden Sie auf der Webseite der Förderabwicklungsstelle: <https://www.umweltfoerderung.at/betriebe/mobilitaetsmanagement/navigator/mobilitaetsmanagement/mobilitaetsmanagement-eler.html>